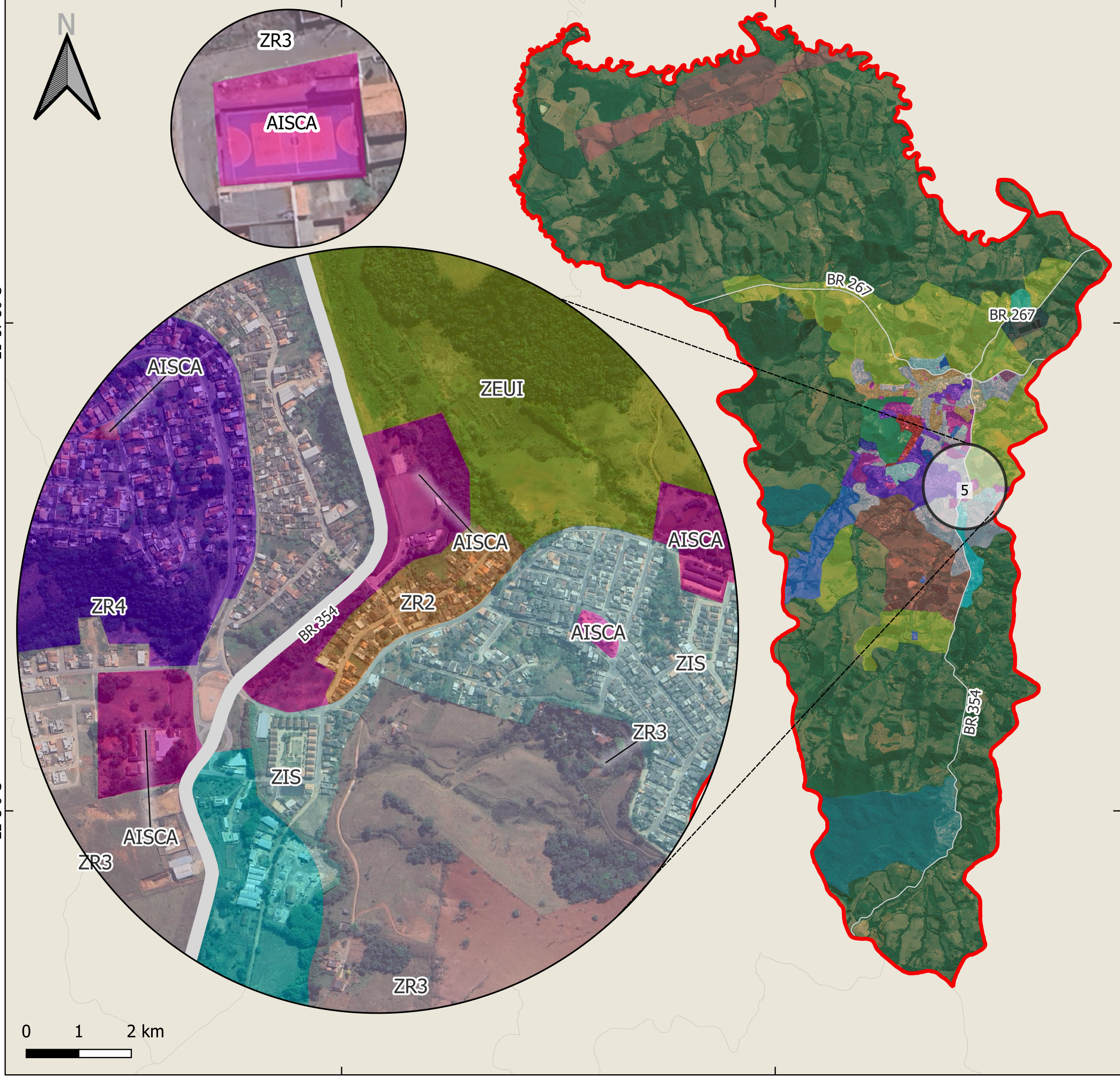


# Zoneamento das Áreas Especiais de Interesse Sociocultural e Ambiental do Município de Caxambu - MG



## Legenda:

### Vias

— Rodovias

### Logradouros

— Logradouros

### Limites e Delimitações

□ Município de Caxambu

□ Municípios Vizinhos

### Zoneamento

- AIU - Área Especial de Infraestrutura Urbana
- ARPA - Área Especial de Regeneração e Preservação Ambiental
- AISCA - Área Especial de Interesse Sociocultural e Ambiental
- ASA - Área Especial de Saneamento Ambiental e Infraestrutura Urbana
- APVA - Área de Proteção ao Voo de Aeronaves
- ZIS - Zona de Interesse Social
- ZIH - Zona de Interesse Histórico
- ZEUI - Zona de Expansão Urbana e Industrial
- ZROD - Zona Residencial de Ocupação Desestimulada
- ZPAC - Zona de Preservação Ambiental e Cultural
- ZR1 - Zona Residencial 1
- ZR2 - Zona Residencial 2
- ZR3 - Zona Residencial 3
- ZR4 - Zona Residencial 4
- ZR5 - Zona Residencial 5
- ZRU - Zona Rural
- ZIC - Zona Industrial Controlada
- NUI - Núcleo Urbano Isolado
- AUE - Área Especial de Urbanização Específica
- ZPUC - Zona de Proteção das Unidades de Conservação
- ARG - Área Especial de Risco Geohidrológico



Elaboração: Matheus Guimarães C. Silva, Pedro Henrique M. Rigueira, Phaola Rodrigues Leopoldino e Lucas Righetti Arnaut - 2023  
Datum: SIRGAS 2000 / Sistema de Projeção: UTM Zone 23S  
Fonte de Dados: IGAM 2021, ANA 2017, IBGE 2020, INPE 2022, OSM 2023  
Imagem: Google Satélite