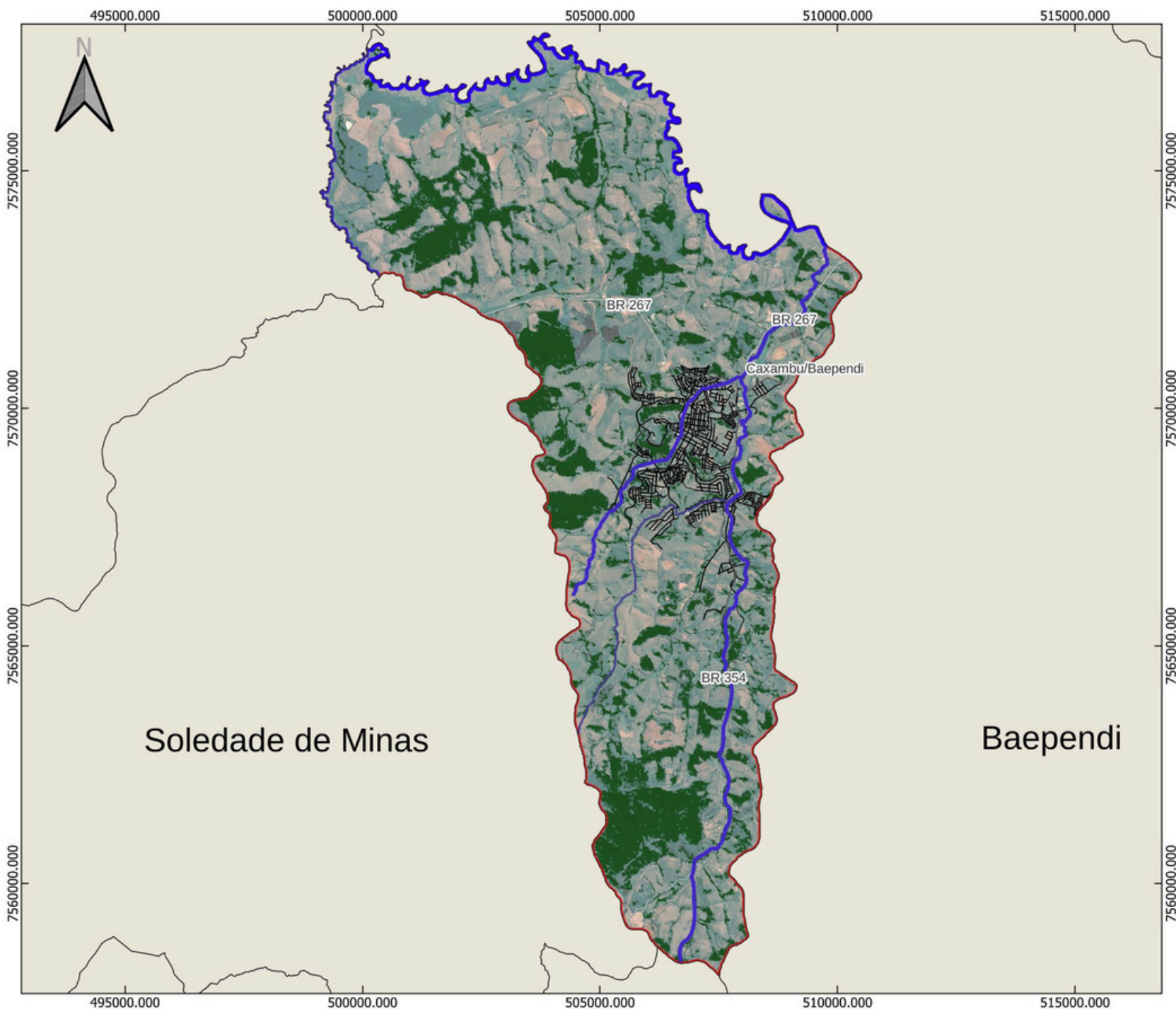


# Remanescentes de Mata Atlântica do Município de Caxambu - MG



## Legenda:

Remanescentes Florestais (20,32%)

### Vias

Rodovias

Logradouros

### Hidrografia

Córrego

Ribeirão

Rio

### Limites e Delimitações

Município de Caxambu

Municípios Vizinhos



Elaboração: Matheus Guimarães C. Silva  
Pedro Henrique M. Rigueira  
Phaola Rodrigues Leopoldino  
Lucas Righetti Arnaut - 2023  
Datum: SIRGAS 2000  
Sistema de Projeção: UTM Zone 23S  
Fonte de Dados: IGAM 2021, ANA 2017, IBGE 2020, INPE 2022, OSM 2023  
Imagem: CBERS 04A