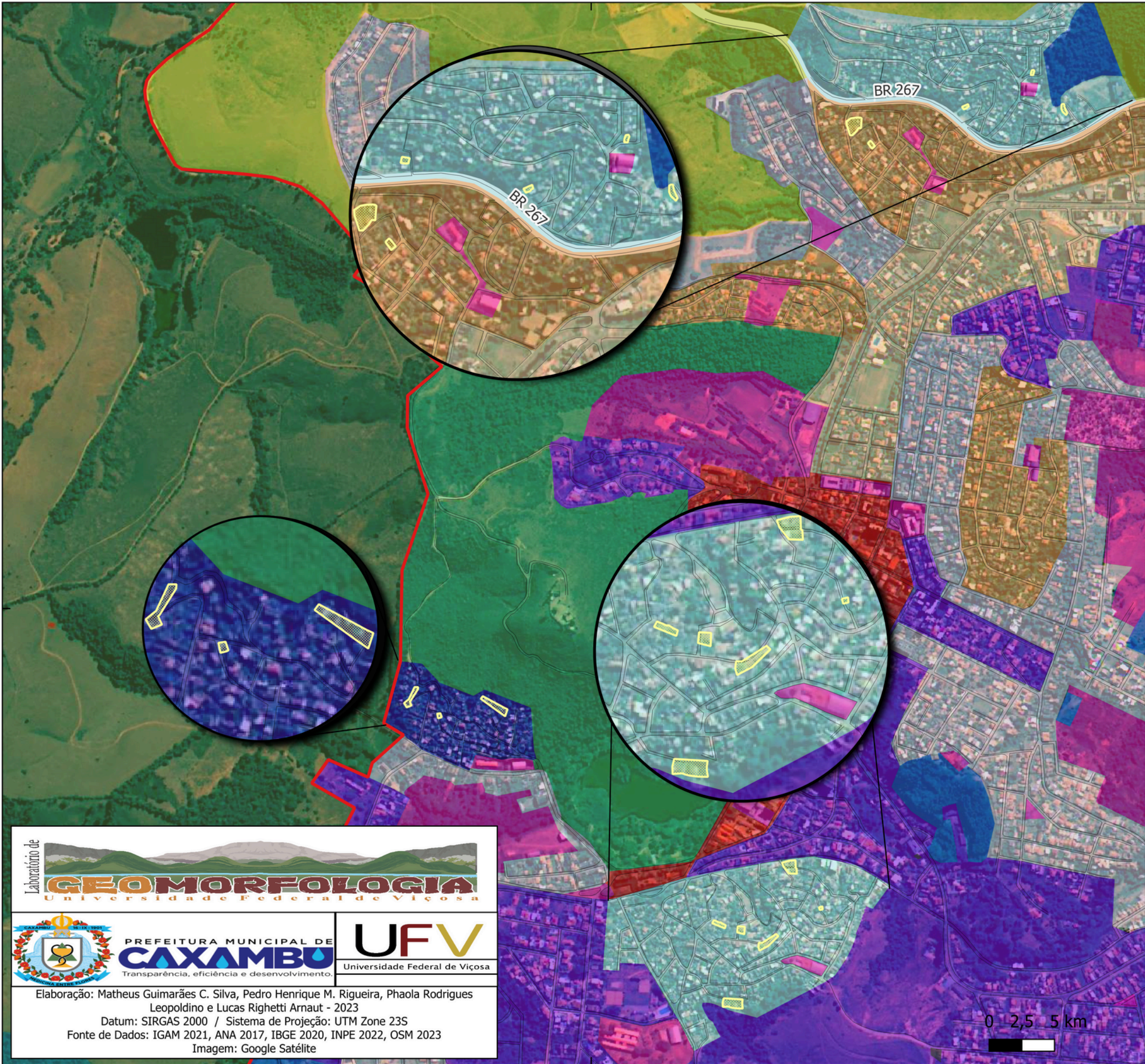


# Mapa de Áreas de Risco Geológico e Hidrológico



## Legenda:

### Vias

Rodovias

### Limites e Delimitações

- Município de Caxambu
- Municípios Vizinhos
- Perímetro Urbano Proposto

### Zoneamento

- AIU - Área Especial de Infraestrutura Urbana
- ARPA - Área Especial de Regeneração e Preservação Ambiental
- AISCA - Área Especial de Interesse Sociocultural e Ambiental
- ASA - Área Especial de Saneamento Ambiental e Infraestrutura Urbana
- APVA - Área de Proteção ao Voo de Aeronaves
- ZIS - Zona de Interesse Social
- ZIH - Zona de Interesse Histórico
- ZEUI - Zona de Expansão Urbana e Industrial
- ZROD - Zona Residencial de Ocupação Desestimulada
- ZPAC - Zona de Preservação Ambiental e Cultural
- ZR1 - Zona Residencial 1
- ZR2 - Zona Residencial 2
- ZR3 - Zona Residencial 3
- ZR4 - Zona Residencial 4
- ZR5 - Zona Residencial 5
- ZRU - Zona Rural
- ZIC - Zona Industrial Controlada
- NUI - Núcleo Urbano Isolado
- AUE - Área Especial de Urbanização Específica
- ZPUC - Zona de Proteção das Unidades de Conservação
- ARG - Área Especial de Risco Geohidrológico

Laboratório de

**GEOMORFOLOGIA**

Universidade Federal de Viçosa

**PREFEITURA MUNICIPAL DE CAXAMBU**

Transparência, eficiência e desenvolvimento.

**UFV**

Universidade Federal de Viçosa

Elaboração: Matheus Guimarães C. Silva, Pedro Henrique M. Rigueira, Phaola Rodrigues Leopoldino e Lucas Righetti Arnaut - 2023

Datum: SIRGAS 2000 / Sistema de Projecção: UTM Zone 23S

Fonte de Dados: IGAM 2021, ANA 2017, IBGE 2020, INPE 2022, OSM 2023

Imagem: Google Satélite

