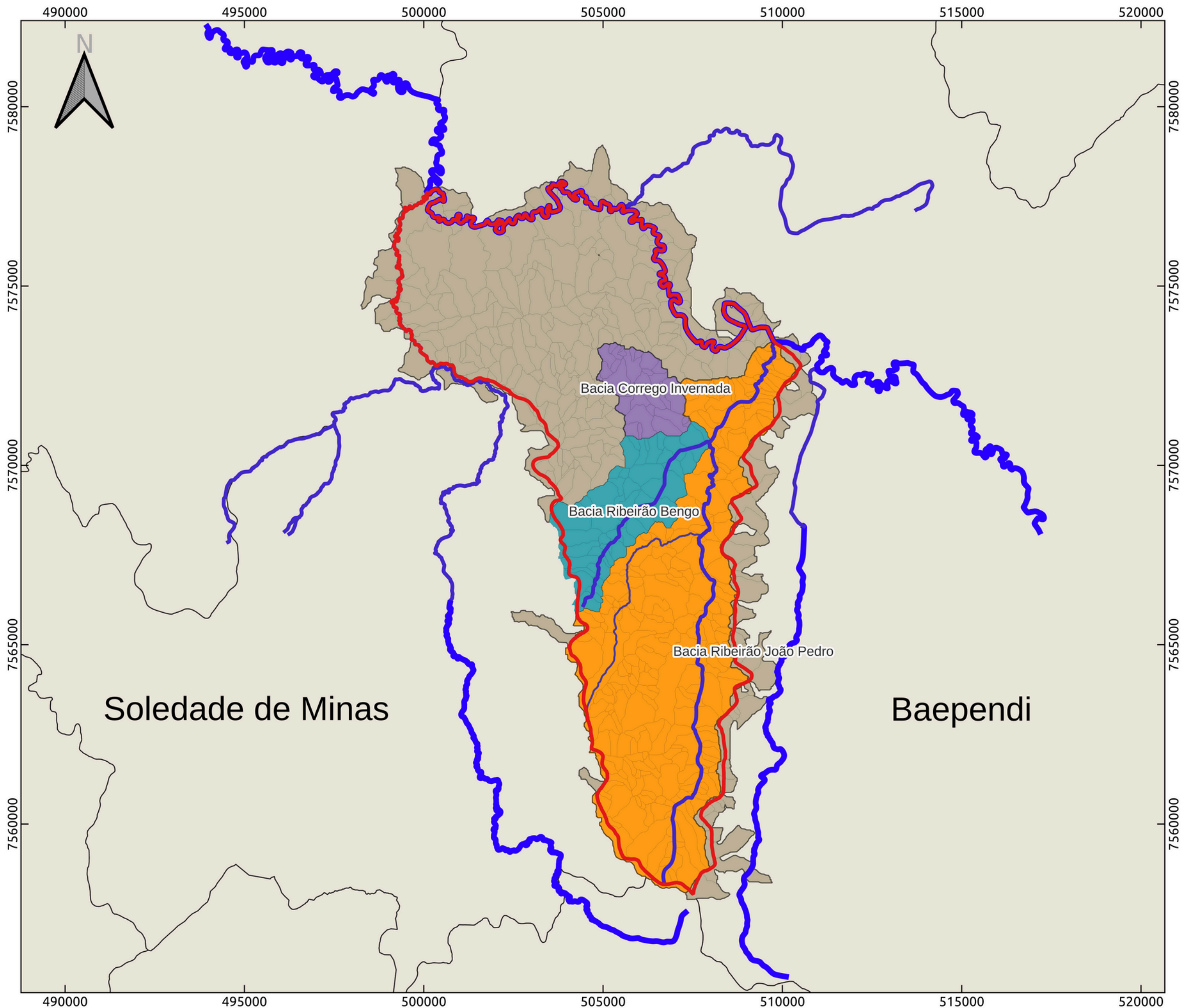


# Mapa das Sub-bacias do Ribeirão Bengo



## Legenda:

### Hidrografia

- Córrego
- Ribeirão
- Rio

### Município de Caxambu

- Limite Município

### Bacias

- Bacia do Ribeirão João Pedro
- Bacia do Ribeirão Bengo
- Bacia do Córrego Invernada
- Demais Bacias

Bacia	Área (ha)	Porcentagem
Demais Bacias	6.707,89	53,93%
Rib. João Pedro	4.277,71	34,39%
Rib. Bengo	1.003,82	8,07%
Córr. Invernada	448,89	3,61%



Elaboração: Matheus Guimarães C. Silva  
Pedro Henrique M. Rigueira  
Phaola Rodrigues Leopoldino  
Lucas Righetti Arnaut - 2023  
Datum: SIRGAS 2000  
Sistema de Projeção: UTM Zone 23S  
Fonte de Dados: IGAM 2021, ANA 2017,  
IBGE 2020, INPE 2022, OSM 2023  
Imagem: CBERS 04A