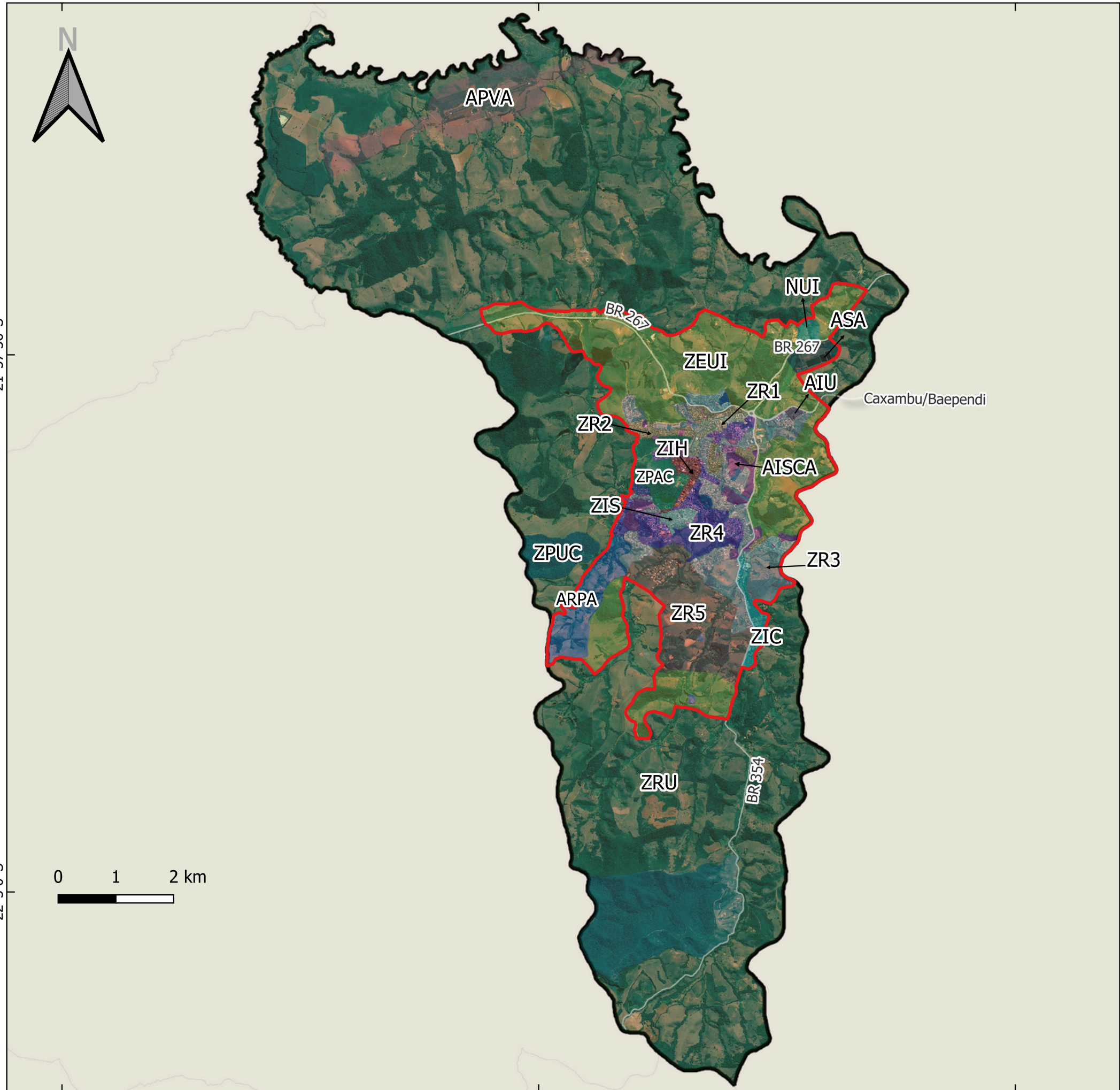


Mapa de Zoneamento Municipal



Legenda:

- Vias

— Rodovias

Logradouros

Logradouros
- Limites e Delimitações

▭ Município de Caxambu

▭ Municípios Vizinhos

▭ Perímetro Urbano Proposto
- Zoneamento

■ AIU - Área Especial de Infraestrutura Urbana

■ ARPA - Área Especial de Regeneração e Preservação Ambiental

■ AISCA - Área Especial de Interesse Sociocultural e Ambiental

■ ASA - Área Especial de Saneamento Ambiental e Infraestrutura Urbana

■ APVA - Área de Proteção ao Voo de Aeronaves

■ ZIS - Zona de Interesse Social

■ ZIH - Zona de Interesse Histórico

■ ZEUI - Zona de Expansão Urbana e Industrial

■ ZROD - Zona Residencial de Ocupação Desestimulada

■ ZPAC - Zona de Preservação Ambiental e Cultural

■ ZR1 - Zona Residencial 1

■ ZR2 - Zona Residencial 2

■ ZR3 - Zona Residencial 3

■ ZR4 - Zona Residencial 4

■ ZR5 - Zona Residencial 5

■ ZRU - Zona Rural

■ ZIC - Zona Industrial Controlada

■ NUI - Núcleo Urbano Isolado

■ AUE - Área Especial de Urbanização Específica

■ ZPUC - Zona de Proteção das Unidades de Conservação

■ ARG - Área Especial de Risco Geohidrológico



PREFEITURA MUNICIPAL DE

CAXAMBU

Transparência, eficiência e desenvolvimento.



Universidade Federal de Viçosa

Elaboração: Matheus Guimarães C. Silva
Pedro Henrique M. Rigueira
Phaola Rodrigues Leopoldino
Lucas Righetti Arnaut - 2023
Datum: SIRGAS 2000
Sistema de Projeção: UTM Zone 23S
Fonte de Dados: IGAM 2021, ANA 2017, IBGE 2020, INPE 2022, OSM 2023
Imagem: Google Satélite