

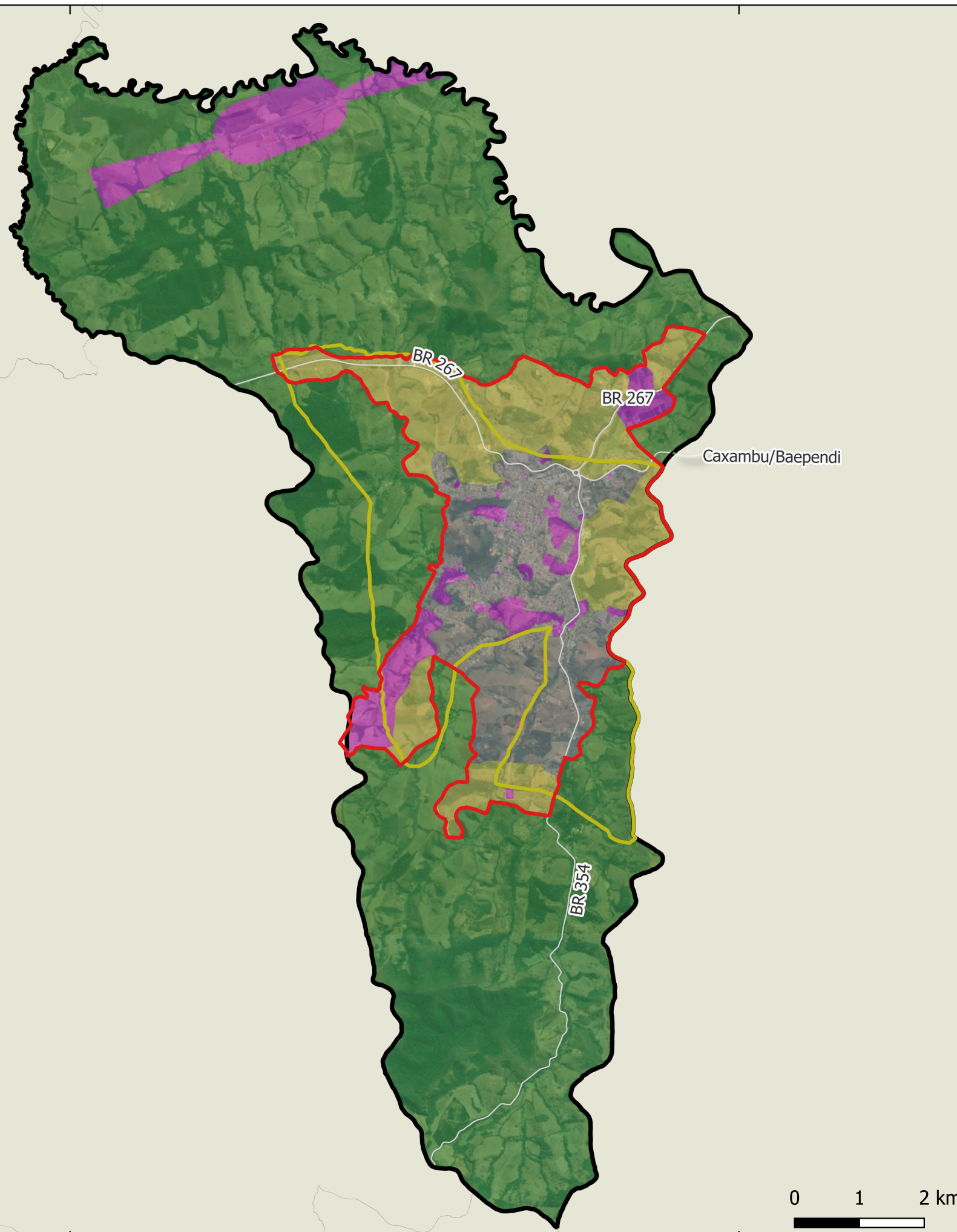
# Mapa do Macrozoneamento Municipal

21°54'0"S

22°0'0"S

45°0'0"W

44°54'0"W



## Legenda:

### Vias

— Rodovias

### Logradouros

— Logradouros

### Limites e Delimitações

▬ Município de Caxambu

▬ Municípios Vizinhos

▬ Perímetro Urbano Antigo (Lei 919/1989)

▬ Perímetro Urbano Proposto

### Macrozoneamento

Macrozona Urbana - MUR

ZPAC - Zona Permanente de Preservação Ambiental e Cultural  
ZIH - Zona de Interesse Histórico  
ZR1 - Zona Residencial 1  
ZR2 - Zona Residencial 2  
ZR3 - Zona Residencial 3  
ZR4 - Zona Residencial 4  
ZR5 - Zona Residencial 5  
ZROD - Zona Residencial de Ocupação Desestimulada  
ZIS - Zona de Interesse Social  
ZIC - Zona Industrial Controlada

Macrozona de Expansão Urbana - MEU

ZEUI - Zona de Expansão Urbana e Industrial

Macrozona Rural - MRU

ZRU - Zona Rural

ZPUC - Zona de Proteção das Unidades de Conservação

Áreas de Uso Especial - Art. 10:

AISCA - Área Especial de Interesse Sociocultural e Ambiental

ASA - Área Especial de Saneamento Ambiental e Infraestrutura Urbana

ARPA - Área Especial de Regeneração e Preservação Ambiental

APVA - Área de Proteção ao Voo de Aeronaves

AUE - Área Especial de Urbanização Específica

NUI - Núcleo Urbano Isolado

ARG - Área de Risco Hidrogeológico



PREFEITURA MUNICIPAL DE  
**CAXAMBU**  
Transparência, eficiência e desenvolvimento.

**UFV**  
Universidade Federal de Viçosa

Elaboração: Matheus Guimarães C. Silva

Pedro Henrique M. Rigueira

Phaola Rodrigues Leopoldino

Lucas Righetti Arnaut - 2023

Datum: SIRGAS 2000

Sistema de Projeção: UTM Zone 23S

Fonte de Dados: IGAM 2021, ANA 2017, IBGE 2020, INPE 2022, OSM 2023

Imagem: Google Satélite